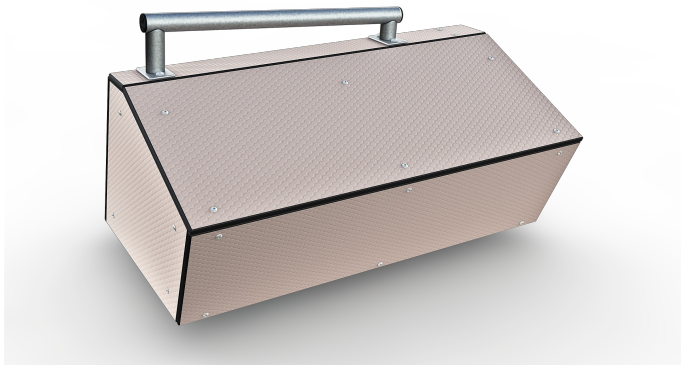


Dash Dex Box

081702M



Die Dash-Geräte und Standard-Layouts wurden gemeinsam mit professionellen Freerunnern entwickelt. Ziel ist eine sichere, hochwertige und multifunktionale Freerun-Station, die modular aufgebaut und flexibel erweitert werden kann. Die Dash Dex Box bietet durch ihre unregelmäßige Form vielseitige Trainingsmöglichkeiten für Landungen, Aufstiege und präzise Fußplatzierungen. In Kombination mit weiteren Dex-Elementen entstehen intuitive Bewegungsabläufe, die Technik, Koordination und Körperkontrolle gezielt fördern. Die integrierte obere Stange eignet sich zusätzlich für Balanceübungen sowie für erste Sprunformen wie Katzensprünge. So

Falling height: 660 mm

Downloads:

[DWG file](#)

[Installation manual](#)

[TUV certificate](#)

