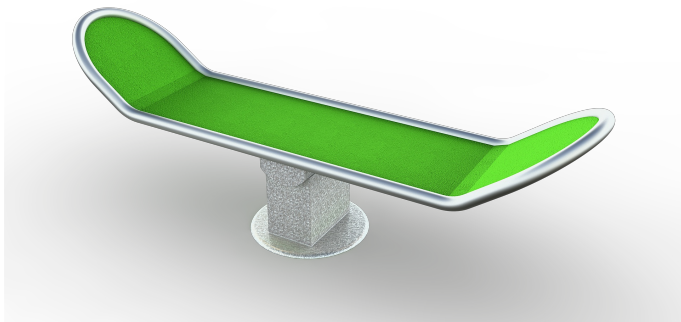


# Surfboard

## IP16



Das Surfboard ist ein innovatives und inklusives Spielgerät, das Kinder dazu einlädt, ihr Gleichgewicht und ihre Koordination zu verbessern. Mit einer dynamischen Plattform, die die Bewegungen eines echten Surfbretts nachahmt, bietet dieses Gerät eine herausfordernde und spielerische Erfahrung. Das Design ist für Kinder unterschiedlichen Alters und mit verschiedenen Fähigkeiten zugänglich, wodurch das gemeinsame Spiel gefördert wird. Hergestellt aus langlebigen Materialien ist das Surfboard eine wertvolle Ergänzung für jeden Spielplatz, der Inklusion und aktives Spiel in den Mittelpunkt stellt.

**Falling height:** 1.000 mm

### Downloads:

[DWG file](#)

[Installation manual](#)

[TUV certificate](#)

